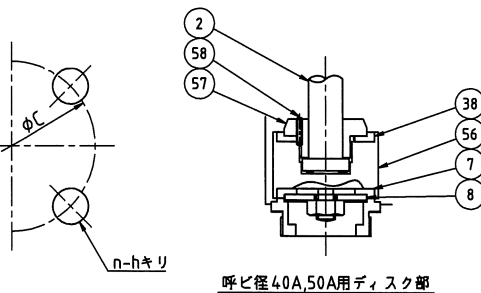


呼び径	10A	15A	20A	25A	40A	50A	
口径	d	10	15	20	25	40	50
面間	L	140	140	160	180	240	300
弁座口径	d0	15	15	20	25	44	54
リフト	l	6	6	9	9	12	15
口径	H	278	278	322	332	449	511
	H1	183	183	220	230	312	372
	H2	95	95	102	102	137	139
フ 外 径	D	90	95	100	125	140	155
	d1	28	32	38	45	60	70
	d2	38	42	50	60	75	90
ボ ルト 穴	C	65	70	75	90	105	120
	n	4	4	4	4	4	8
	h	15	15	15	19	19	19
ジ 厚 サ	T	14	14	16	16	18	18
	f	6	6	6	6	6	6
製作数							
Di	肉厚強度計算書の内径の数値						
t	肉厚強度計算書の実際肉厚の数値						

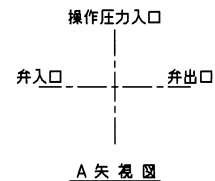
JIS 20K TG.1



呼び径40A,50A用ディスク部

注記:

1. 操作圧力 0.4~0.7MPa
2. 大臣認定品
3. 禁油・禁水



A 矢視図

38	バックシート	1	PTFE	37	スプリングワッシャー	4	SUS304	
39	ガイド	1	PTFE	36	スプリングワッシャー	1	SUS304	
40	ランタンリング	1	PTFE	35	ボルト	2	SUS304	
41	グラウンドパッキン	1set	PTFE含浸	34	六角穴付ボルト	4	SUS304	
42	グラウンドパッキン	1set	PTFE成形	33	ナット	4	SUS304	
43	Oリング	2	NBR	32	ナット	4~8	SUS304	
44	Oリング	2	NBR	31	ナット	4	SUS304	
45	Oリング	1	FPM	30	ナット	4	SUS304	
46	Oリング	1	FPM	29	ナット	16	SUS304	
47	Oリング	2	FPM	28	ナット	1	SUS304	
48	シートパッキン	1	ノンアス	27	プラグ	1	SUS304	
49	シートパッキン	2	ノンアス	26	面ネジボルト	8	SS400	
50	シートパッキン	4	ノンアス	25	継込ボルト	4~8	SUS304	
51	シートパッキン	1	ノンアス	24	シートリング	1	モネルメタル	
52	シートパッキン	1	PTFE					
53	シートパッキン	1	PTFE	20	シリンダーカバー	1	SS400	
54	ブッシング	1	C3604	19	ピストン	1	SS400	ユニクロメッキ
				18	シリンダー	1	STPG370	内面Crメッキ
56	ディスクホルダー	1	SUS316	17	開閉指示板	1	SUS304	
57	ディスクオサエ	1	SUS304	16	ピストンロッド	1	SUS304	
58	ピットスクリュー	1	SUS304	15	ダイヤフラム	1	FPM	
				14	ジョイント	2	SUS304	
72	カバー	1	SS400	13	ナット	1	SUS304	
				12	ダイヤフラムカバー	1	SUS403	
74	パイロットバルブ	1	C3604	11	スピンドルB	1	SUS304	
75	チーズ	1	C3604	10	パッキンオサエ	1	SUS403	
76	スプリングワッシャー	4	SUS304	9	ナット	2	SUS304	
				8	ワッシャー	1	SUS304	
				7	ディスク	1	PTFE	
				6	ナット	1	SUS304	
				5	ボンネット	1	LF2	
				4	カバーフランジ	1	LF2	
				3	ピフボルト	4	SUS304	
				2	スピンドルA	1	SUS316	
				1	ボディ	1	LF2	

符号 No.	名称 PART NAME	数量 QTY	材質 MATERIAL	備考 REMARKS
注	ORDER No.	製作数 QTY	表参照	
設計圧力 DESIGN PRESS.	2 MPa	設計温度 DESIGN TEMP.	-45~+100 °C	
耐圧試験 SHELL TEST	3 MPa	気密試験 SEAT TEST	2 MPa	
名称 SUBJECT	液体塩素用 ES-E 鍛鋼製ストレート型空気作動弁			
図番 DRAWING No.	REV	尺度 SCALE		
MB81002		F		
担当 DRAWN	検閲 CHECKED	承認 APPROVED	日付 DATE	
T.T.	松 下	拓 植 野	S56.10.31	

7	符号28,29,30,36,37 材質変更	2012.10.01	符 野	拓植野
6	符号76 追加、その他	2009.05.15	T.T.	拓植野
No.	REVISION	DATE	DRAWN	APPROVED

NITTO TOKYO 日東エンジニアリング株式会社
NITTO ENGINEERING CO., LTD.